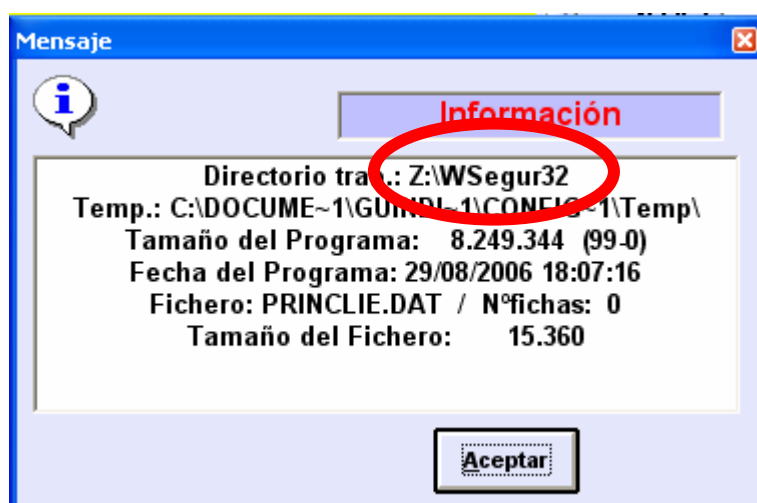
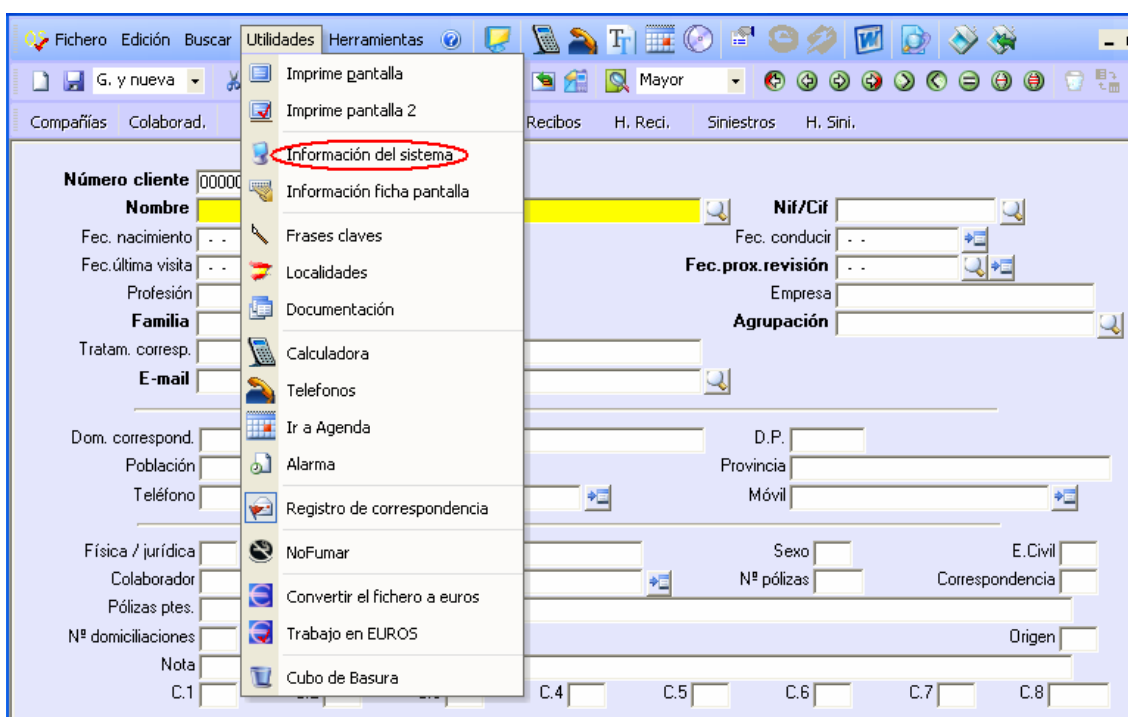


Actualización del programa

En este manual se presupone que no hay instalado ningún gestor de descarga en el ordenador, ya que entonces las pantallas de las descargas que aparecerán a continuación no coincidirán, porque cada gestor de descargas funciona de diferente manera y queda al entendimiento del usuario final.

Antes de proceder a la actualización del programa, hay que hacer una copia de seguridad y nadie puede estar dentro del programa, todos los puestos de trabajo tienen que tener qe cerrado.

A la hora de actualizar el programa, lo primero que hay que averiguar es en que carpeta hay que guardar el fichero de actualización. Para ello iremos al menú de utilidades/información del sistema y la carpeta de destino será la ruta que aparezca en directorio de trabajo.



La carpeta donde tenemos que guardar el fichero de actualización es, en este caso Z:\Wsegur32.

Vamos a la página Web del programa www.softqs.com.

Soft QS

Menu softqs: Inicio Empresa Productos Localización Area Clientes Servicios Contable

Bienvenidos a **Soft QS** Soluciones para Compañías

"La solución para la gestión de su Correduría de Seguros."

Fecha limite para la presentación del Estadístico Contable:

31 Julio de 2006

DESCARGAS

[Manual del Real Decreto 2006](#)

[Más información](#)

[Web de la DGS](#)

Actualizaciones

[-Wsegur32 3-1.996](#)

FECHA_18-08-2006

[-Wconta32 3-01.01](#)

FECHA_17-04-2005

► [Diccionario de Seguros](#)

► [Entidades NO Autorizadas](#)

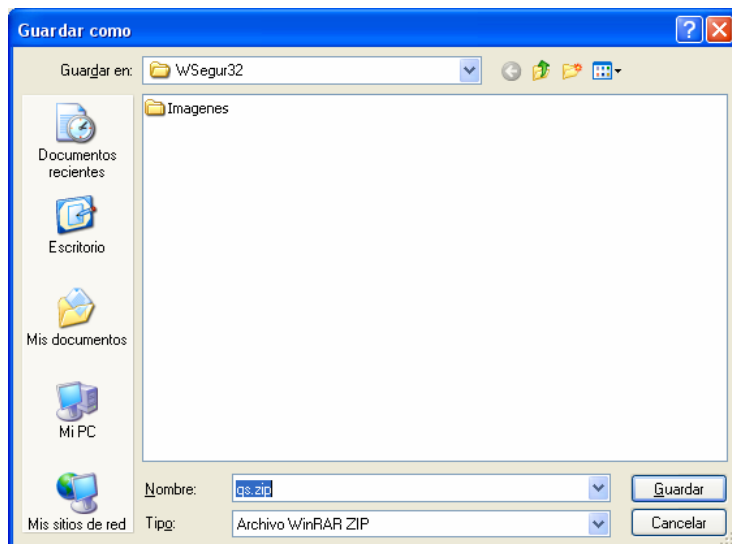
Soft QS pone a su disposición nuevos servicios de [asesoramiento de hardware](#), [bolsa de trabajo](#), [noticias informáticas](#) y [foro](#) para ayudarle a resolver todas sus posibles dudas, estar al día en todo a lo que se refiere al mundo de la informática y comunicarse on-line tanto con nosotros como con otros clientes.

En la parte izquierda de la página estará la última actualización. Hay que pulsar sobre ella y aparecerá la siguiente ventana:

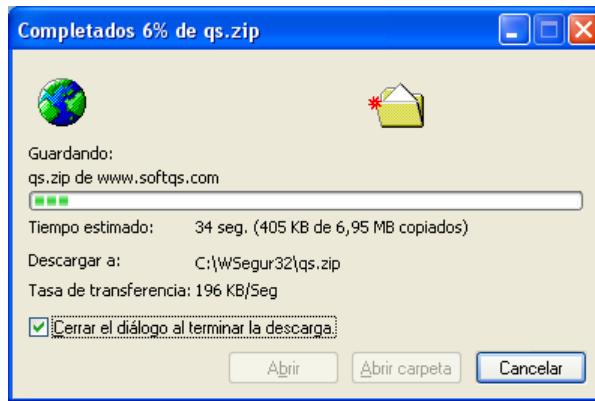
En esta ventana pulsar sobre el botón de **Guardar**.



Aparecerá la siguiente ventana donde buscaremos la ruta dónde se tiene que guardar el fichero ([la carpeta que hemos comprobado antes](#)), y se pulsa el botón de **Guardar**, comenzando así la descarga del archivo.

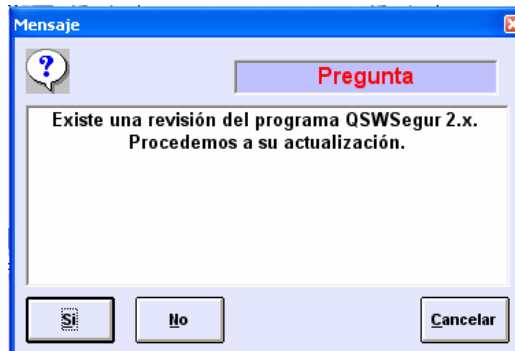


ESPERAREMOS HASTA QUE SE DESCARGUE EL ARCHIVO COMPLETO

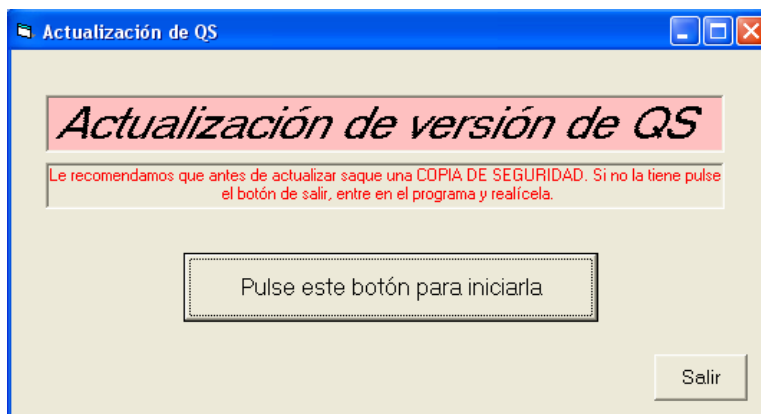


Una vez descargado el archivo, hay que entrar al programa y aparecerá el siguiente mensaje:

Hay que pulsar **SI** y aparecerá un nuevo mensaje



Hay que pulsar **Pulse este botón para iniciarla** y aparecerá un nuevo mensaje



Una vez finalizado el proceso de actualización, se pulsará sobre el botón **Continuar** y el programa ya estará actualizado.

