



Soft QS

Tecnología aplicada al sector asegurador

INSTALACIÓN NUEVO PUESTO DE TRABAJO



SOFT QS

Manual: Instalación WSegur32

© Soft QS
Plaza Azteca local 4 • Zaragoza
Teléfono 976 488 295 • Fax 976 535 844

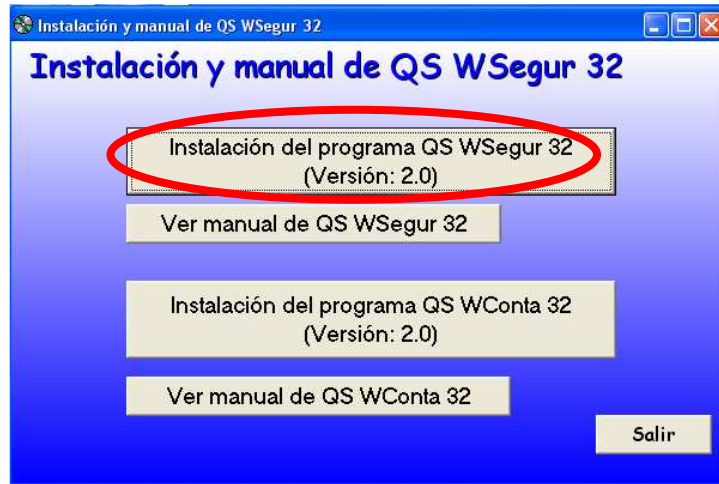


Índice

Instalación desde CD	4
Instalación desde Web	5
Instalación paso a paso.....	6
Instalación en red	9
Compartir la carpeta WSegur32 del servidor.....	9
Mapear una unidad de red.....	12

Instalación desde CD

La instalación del programa se efectúa desde el escritorio de Windows. Una vez dentro de Windows, introducir el CD y automáticamente arrancará el programa de instalación, con la siguiente pantalla:



Pinchando el botón “Instalación del programa QS Wsegur32”, comienza la instalación.

En caso de que el CD no se ejecutara automáticamente:

1. Pulsar “Mi PC”
2. Seleccionamos la unidad que contenga el CD, y pulsando dos veces, arrancará el programa.

Una vez pulsado el botón, comienza la instalación.

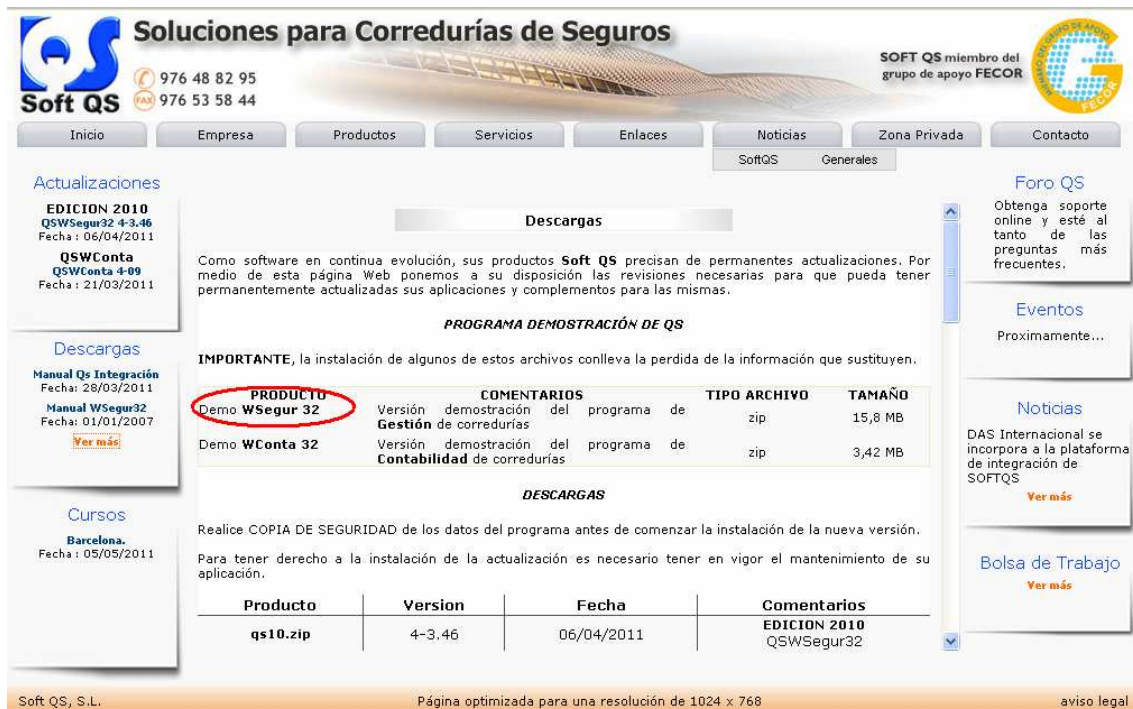
Veáse página 4. Instalación paso a paso.

Instalación desde Web

Primero, iremos a la web de Soft Qs (www.softqs.com) y en la zona de descargas – [Ver mas:](#)



The screenshot shows the homepage of the Soft QS website. The header includes the company logo, contact information (976 48 82 95, 976 53 58 44), and a navigation menu with items like Inicio, Empresa, Productos, Servicios, Enlaces, Noticias, Zona Privada, and Contacto. The main content area features several sections: 'Actualizaciones' with news about the 2010 edition, 'Descargas' (highlighted with a red box), 'Cursos', 'Por qué Soft QS' (mission statement), 'Productos' (listing Wsegur 32, Módulo Web, TarisPro, and Diseño Web), 'Plataforma Navegación Web: QSLANZADOR', and a promotional offer for 'Diseña tu propia web por solo 700 €'. A right-hand sidebar contains sections for 'Foro QS', 'Eventos', 'Noticias', and 'Bolsa de Trabajo'.



This screenshot shows the 'Descargas' (Downloads) section of the website. It features a sub-menu with 'SoftQS' and 'Generales'. The main text explains that software is in continuous evolution and provides instructions for updates. A section titled 'PROGRAMA DEMOSTRACIÓN DE QS' contains an important note and a table of demo programs. The 'PRODUCTO' 'Demo WSegur 32' is circled in red. Below this is a 'DESCARGAS' section with a table of download files.

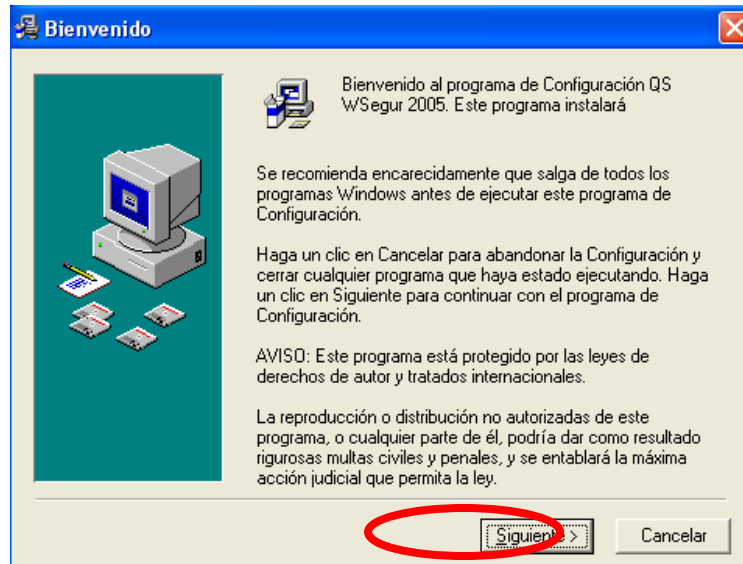
PRODUCTO	COMENTARIOS	TIPO ARCHIVO	TAMAÑO
Demo WSegur 32	Versión demostración del programa de Gestión de corredurías	zip	15,8 MB
Demo WConta 32	Versión demostración del programa de Contabilidad de corredurías	zip	3,42 MB

Producto	Version	Fecha	Comentarios
qs10.zip	4-3.46	06/04/2011	EDICION 2010 QSWSegur32

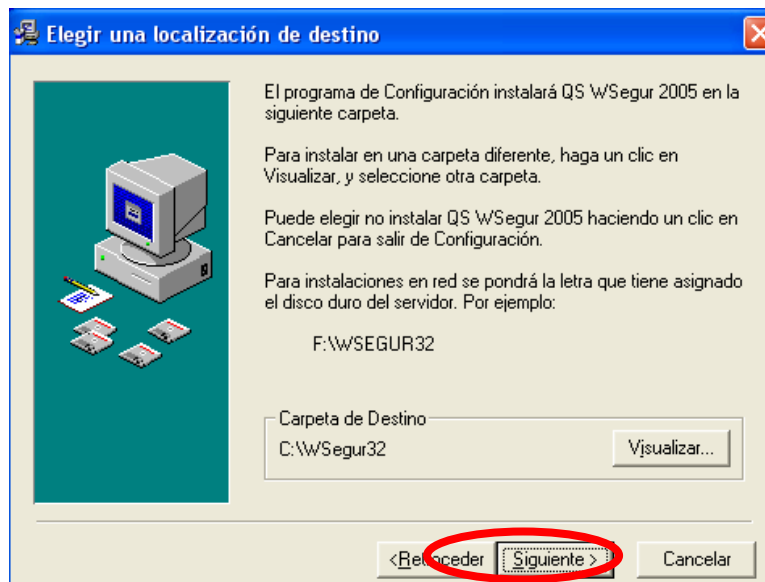
Descargamos el fichero en el escritorio, lo descomprimos y pasamos a la instalación del programa.

Instalación paso a paso

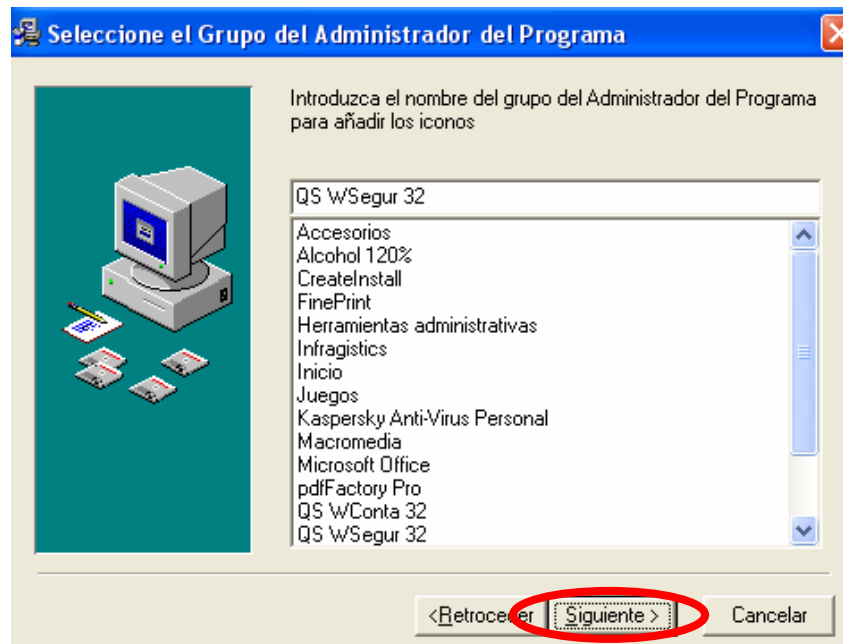
1.- Primera Pantalla: Da la bienvenida al programa



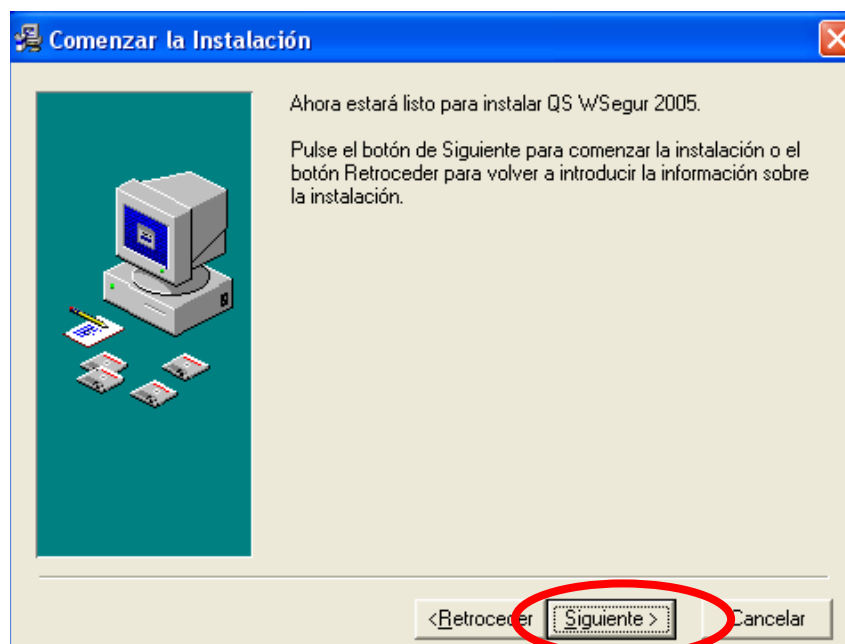
2.- Segunda pantalla: en la que se indica la ubicación o disco duro donde se desea instalar el programa. Por defecto lo instalará en la unidad **C:\WSegur32**



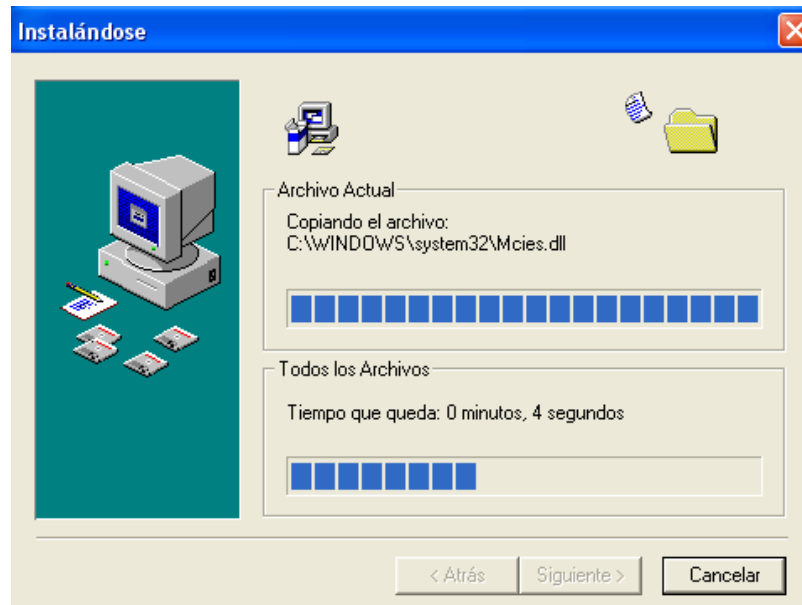
3.- Tercera pantalla: Opción de poder modificar el nombre con el que aparecerá en el menú de inicio de los programas. Por defecto será **QS WSegur32**.



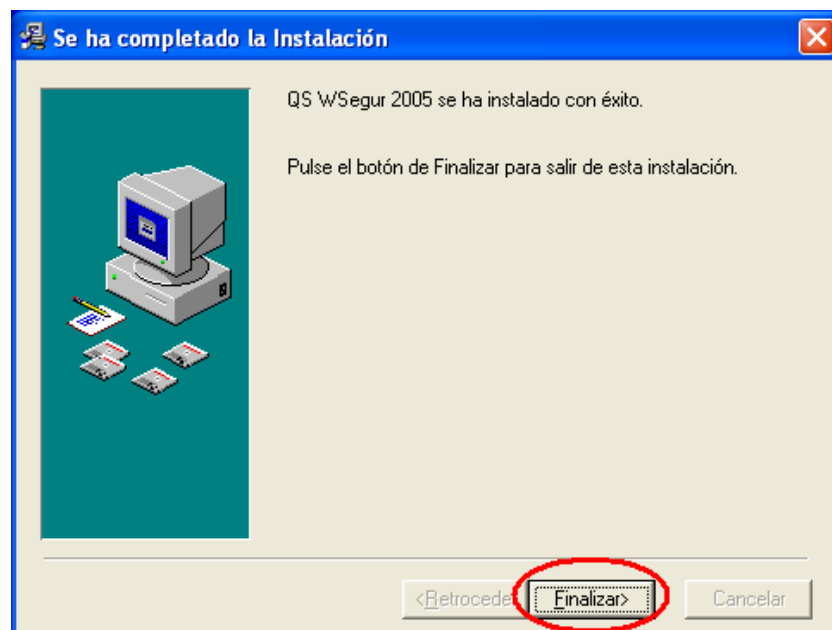
4.- Cuarta Pantalla: muestra que el programa ya está listo para instalarse.



5.- Quinta Pantalla: muestra el proceso de instalación. Cuando termine, se activará el botón "Siguiente", que habrá que pulsar para pasar a la siguiente pantalla.



6.- Sexta Pantalla: Indica que el proceso de instalación ha terminado.



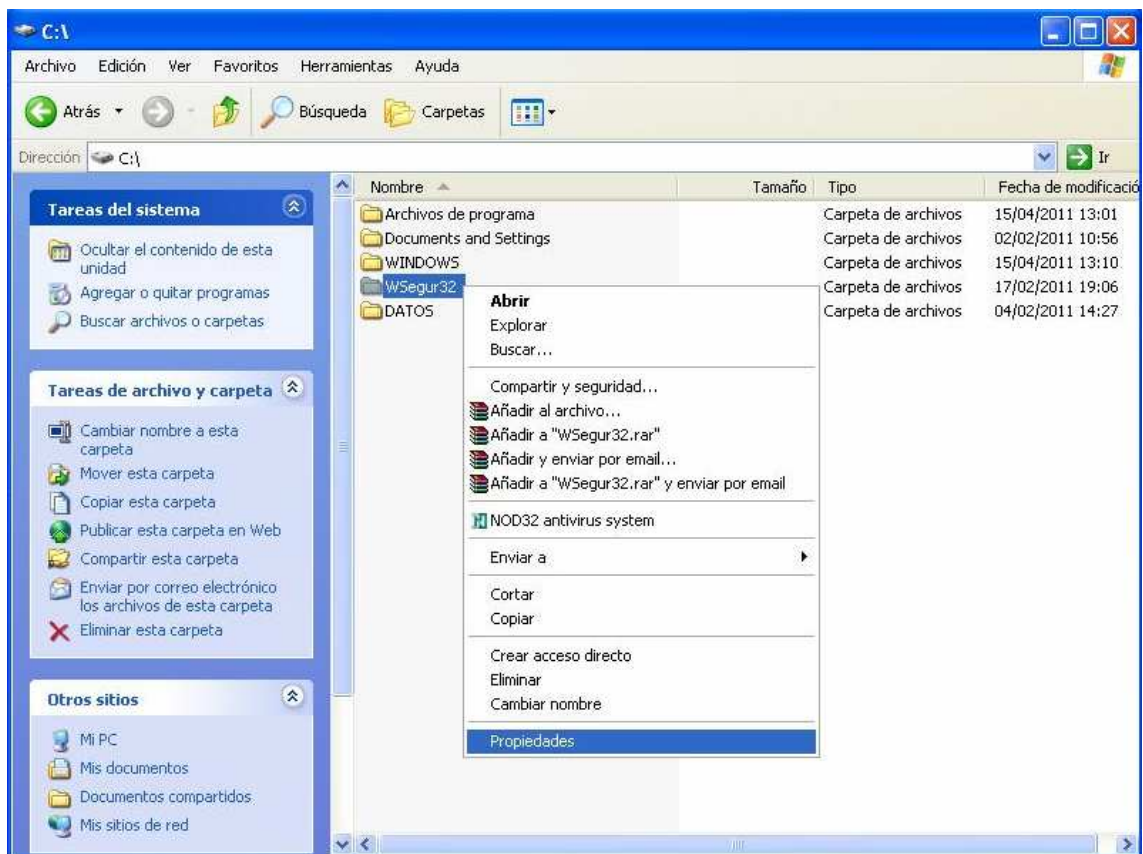
Instalación en red

Pasos a seguir:

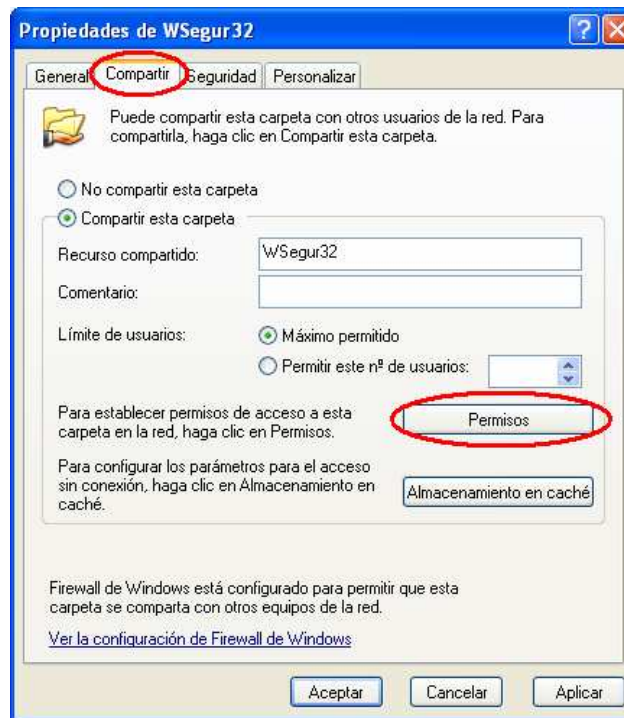
1. Instalar el programa en el servidor.
2. Compartir esa carpeta en el servidor.
3. Instalar en cada uno de los puestos el programa.
4. Mapear una unidad de red en cada uno de los puestos que se vayan a conectar al servidor para usar el programa de seguros.

Compartir la carpeta WSegur32 del servidor

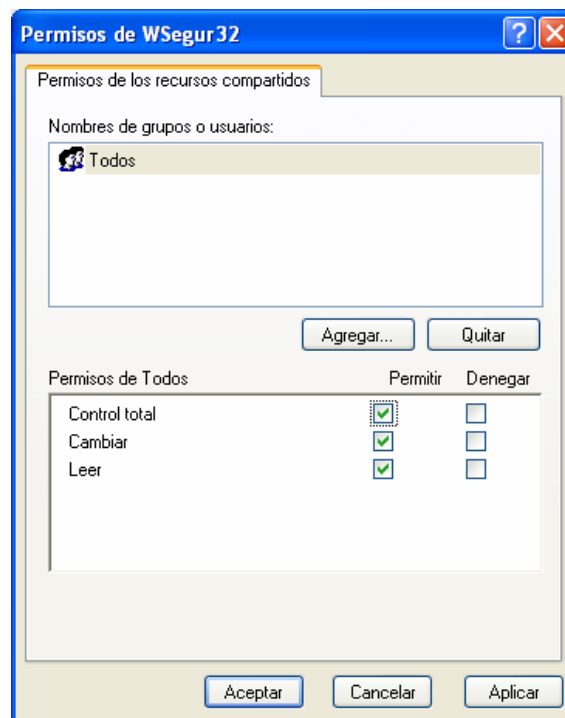
Para poder compartir la carpeta WSegur32 del servidor, tenemos que pulsar con el botón derecho sobre ella:



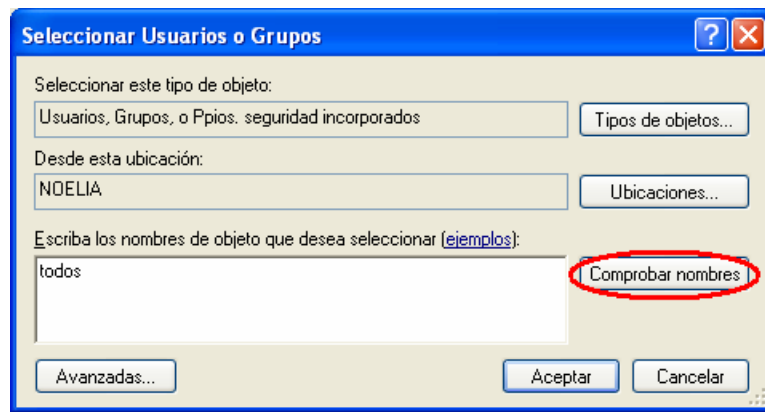
Escogemos el menú “Propiedades”, vamos a la pestaña “Compartir”:



Pulsamos sobre el botón “Permisos”, y comprobamos que el usuario “Todos” tiene control total sobre la carpeta:

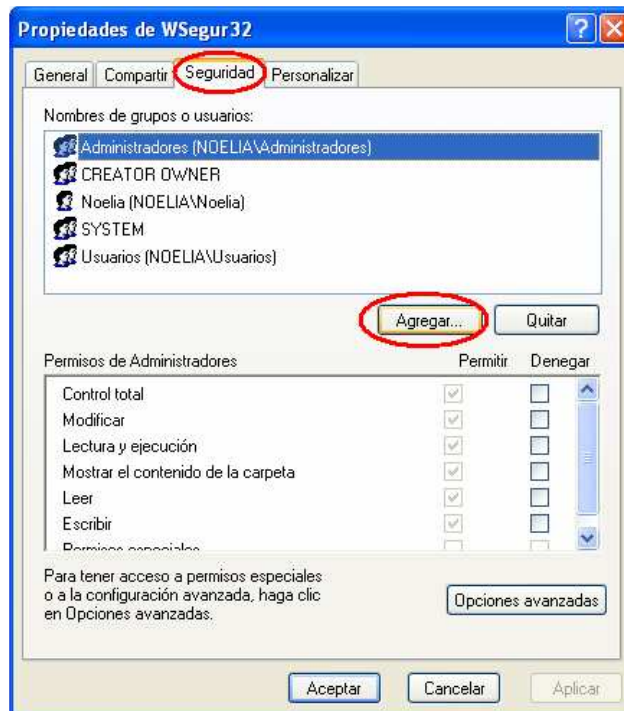


En caso de que el usuario “Todos” no este en este listado, pulsamos el botón de “Agregar” y lo buscaremos:



Una vez tengamos el usuario, le daremos control total sobre la carpeta.

Iremos a la pestaña de "Seguridad":



Si no aparece el usuario "Todos", repetiremos el mismo proceso anterior para agregarlo al listado.

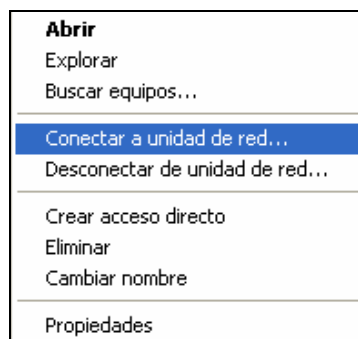


Le daremos al usuario “Todos” control total sobre la carpeta.

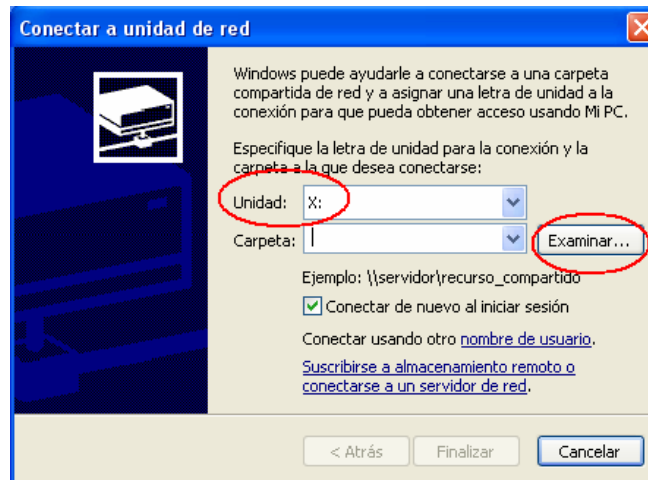
Aceptamos los cambios. Ya tenemos la carpeta WSegur32 compartida en el equipo Servidor.

Mapear una Unidad de Red

Desde el icono de *Mis Sitios de Red* pinchamos sobre él con el botón derecho, apareciendo el siguiente menú, seleccionando la opción **Conectar a unidad de red**



Una vez seleccionada esta opción, aparecerá la siguiente ventana:



En Unidad aparecerá una letra por defecto, se puede desplegar y seleccionar una unidad cualquiera que esté libre.

Ahora se debe elegir la ruta donde está el Servidor, para ello se pulsa el botón "Examinar".

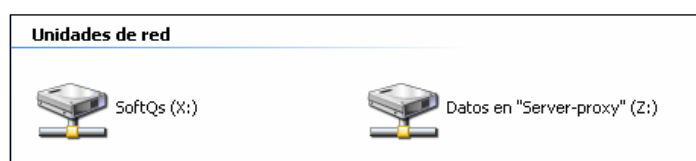
Entonces se abrirá una ventana donde aparecerán todos los equipos pertenecientes a la red de trabajo.



Se deberá buscar el PC perteneciente al servidor, y en el la carpeta que contenga a la carpeta Wsegur32, normalmente será C: y pulsar el botón "Aceptar".

Aparecerá la pantalla anterior en la que debe pulsarse el botón finalizar para terminar el proceso.

Al finalizar este proceso, al pulsar sobre el icono **MiPc**, nos aparecerá un apartado más de **Unidades de Red**, donde nos aparecerá la unidad creada con la letra designada.





Al tener ya una unidad mapeada al servidor, ahora se procede a crear la red para el programa.

Se ha de instalar el programa de QS en cada puesto, y a la hora de elegir una ubicación, hemos de seleccionar la letra designada del servidor, como se ha visto anteriormente.

Por ejemplo, si el servidor en mi PC tiene designada la letra 'E', a la hora de elegir la ubicación, se deberá de seleccionar esta unidad.

