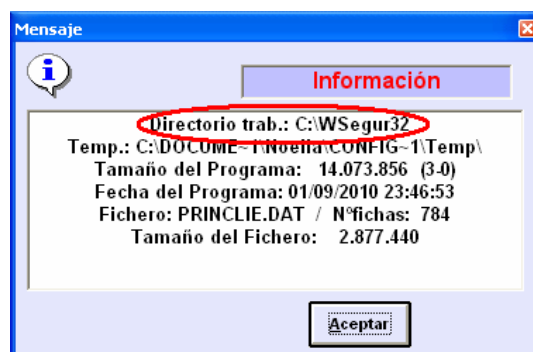
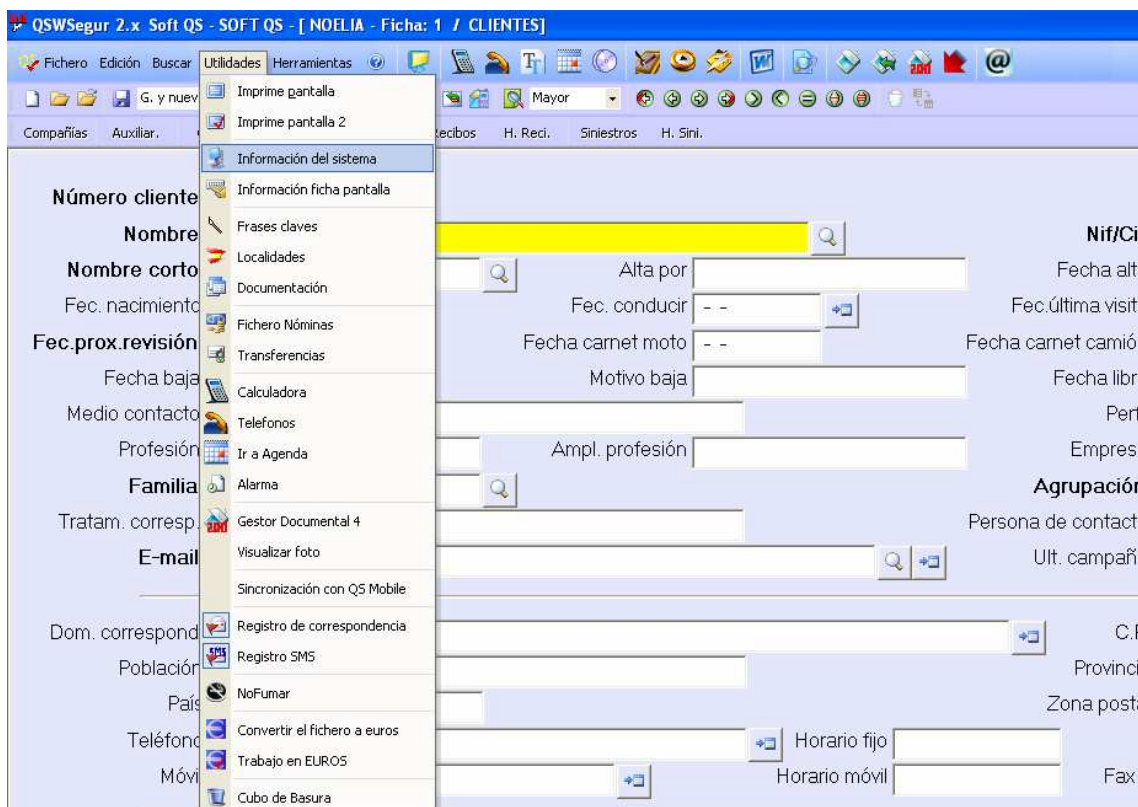


Actualización del programa

En este manual se presupone que no hay instalado ningún gestor de descarga en el ordenador, ya que entonces las pantallas de las descargas que aparecerán a continuación no coincidirán, porque cada gestor de descargas funciona de diferente manera y queda al entendimiento del usuario final.

Antes de proceder a la actualización del programa, hay que hacer una **copia de seguridad** (para realizar copias de seguridad no puede haber ningún usuario dentro del programa, todos los puestos de trabajo tienen que tener Qs cerrado).

A la hora de actualizar el programa, lo primero que hay que averiguar es en qué carpeta hay que guardar el fichero de actualización. Para ello iremos al menú de **“Utilidades / Información del sistema”** y la carpeta de destino será la ruta que aparezca en directorio de trabajo.

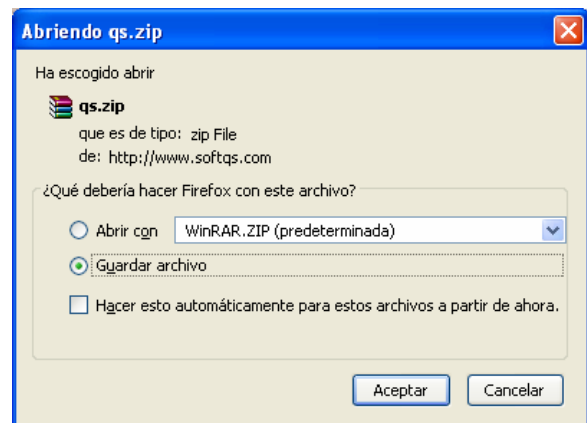
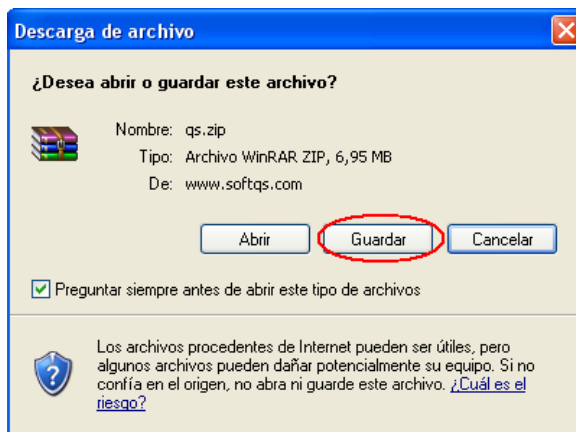


En esta ocasión, el programa nos indica que la carpeta se encuentra en C:\WSegur32. Ahí es donde tenemos que guardar el fichero de actualización que descarguemos.

Abrimos la página web www.softqs.com

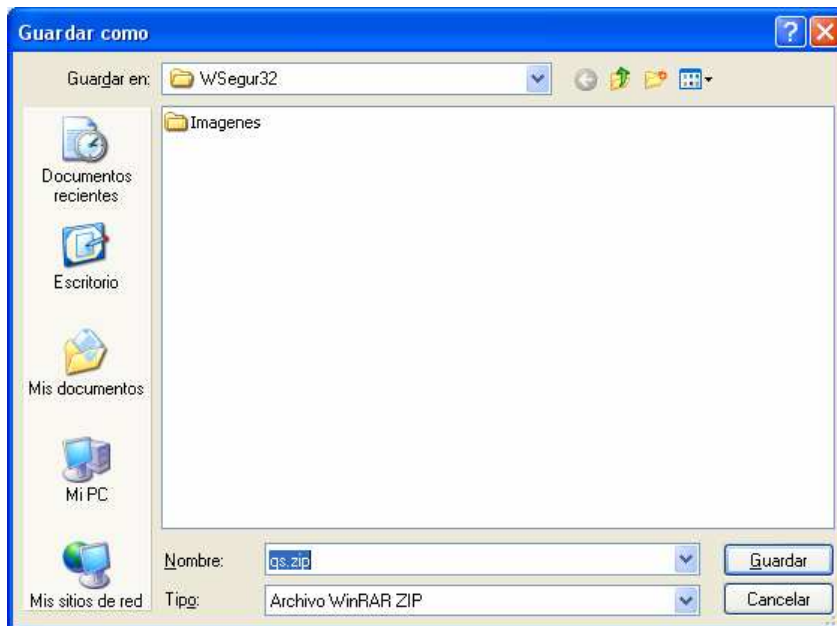
Soft QS, S.L. Página optimizada para una resolución de 1024 x 768 aviso legal

Seleccionamos la actualización correspondiente y aparecerá la siguiente ventana:



En cualquiera de las ventanas, tendremos que pulsar sobre el botón **GUARDAR**.

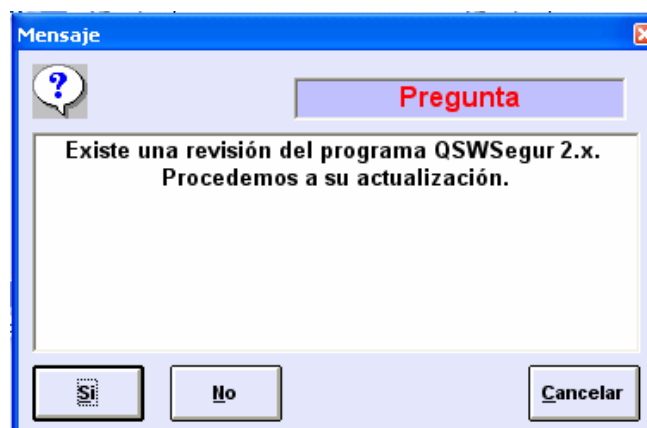
Aparecerá la siguiente ventana donde buscaremos la ruta dónde se tiene que guardar el fichero (la carpeta que hemos comprobado antes), y se pulsa el botón de **Guardar**, comenzando así la descarga del archivo.



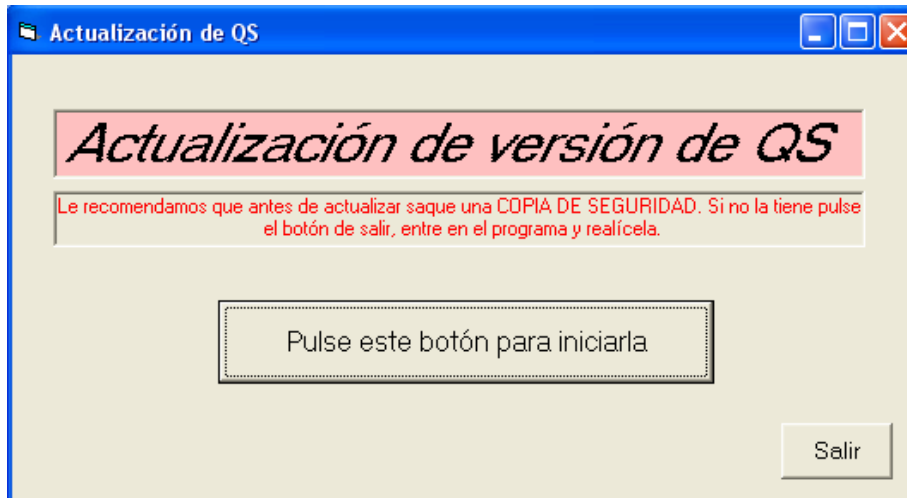
Esperaremos hasta que se descargue el archivo completo.



Una vez descargado el archivo, iniciaremos el programa como de costumbre y aparecerá el siguiente mensaje:

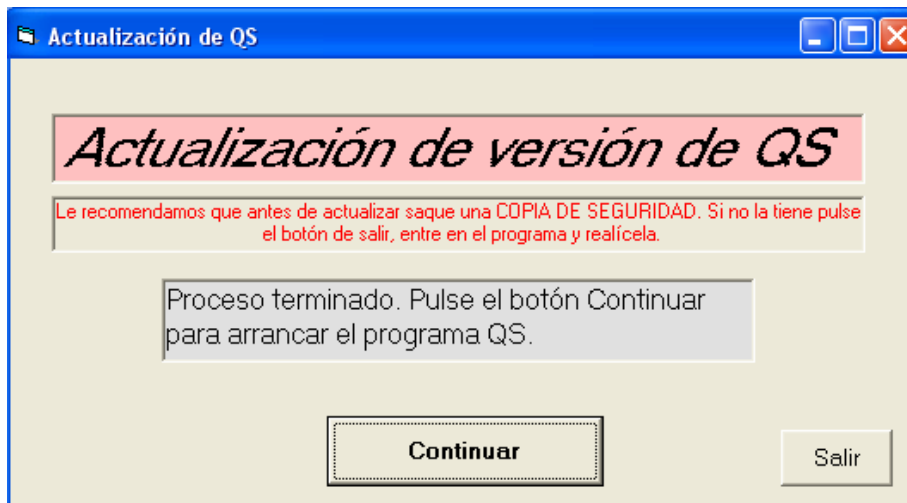


Le diremos que SI para que comience la actualización y aparece una ventana que indique:



Pulsaremos sobre “**Pulse este botón para iniciarla**” y comenzará a realizar la actualización.

Una vez realizada la actualización del programa, aparecerá una ventana como esta:



Continuaremos para comenzar a utilizar el programa ya actualizado.